






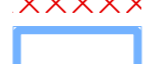



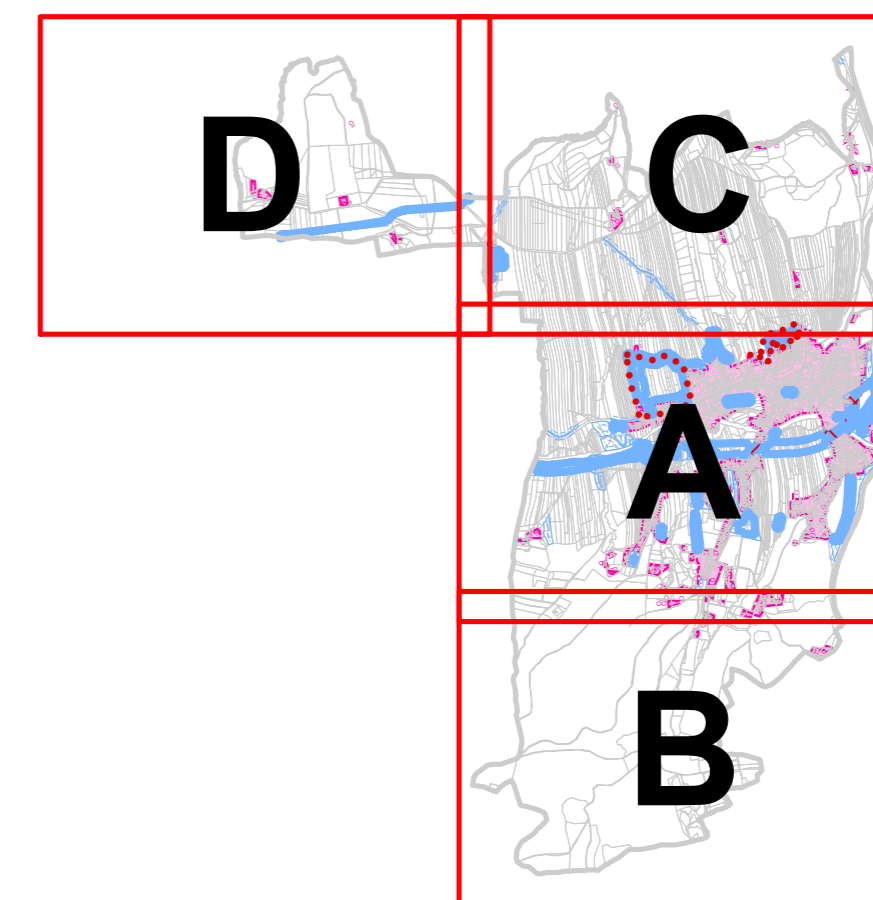
ÚZEMNÍ PLÁN POLIČNÁ

VÝKRES ZÁKLADNÍHO ČLENĚNÍ ÚZEMÍ



Legenda

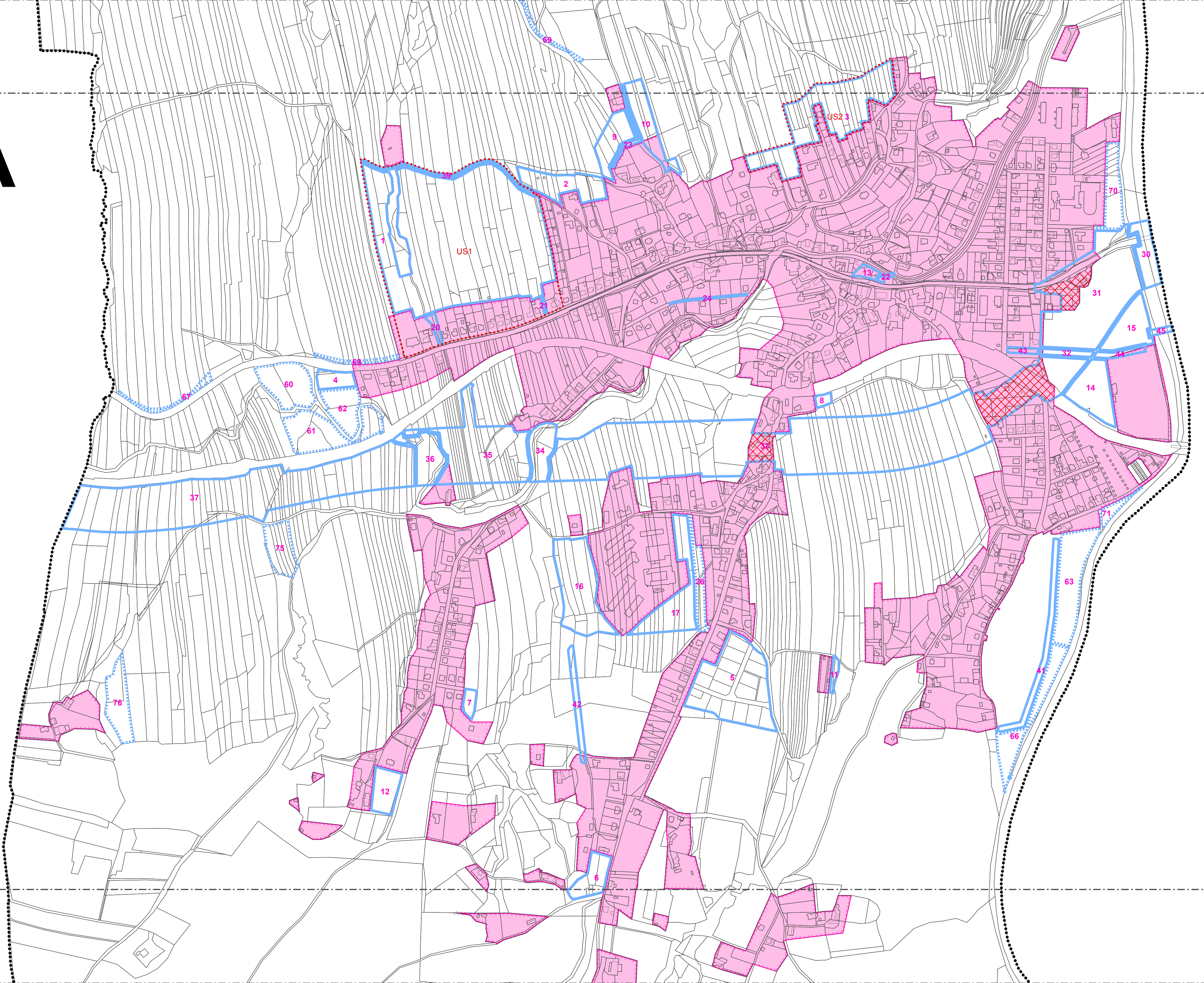
-  řešené území
-  zastavěné území k 31.5.2015
-  číslo návrhových ploch
-  parcelní kresba
-  vnitřní kresba parcel
-  plochy pro ověření územní studií
-  plochy přestavby
-  návrhové plochy - zastavitelné plochy
-  návrhové plochy - ostatní



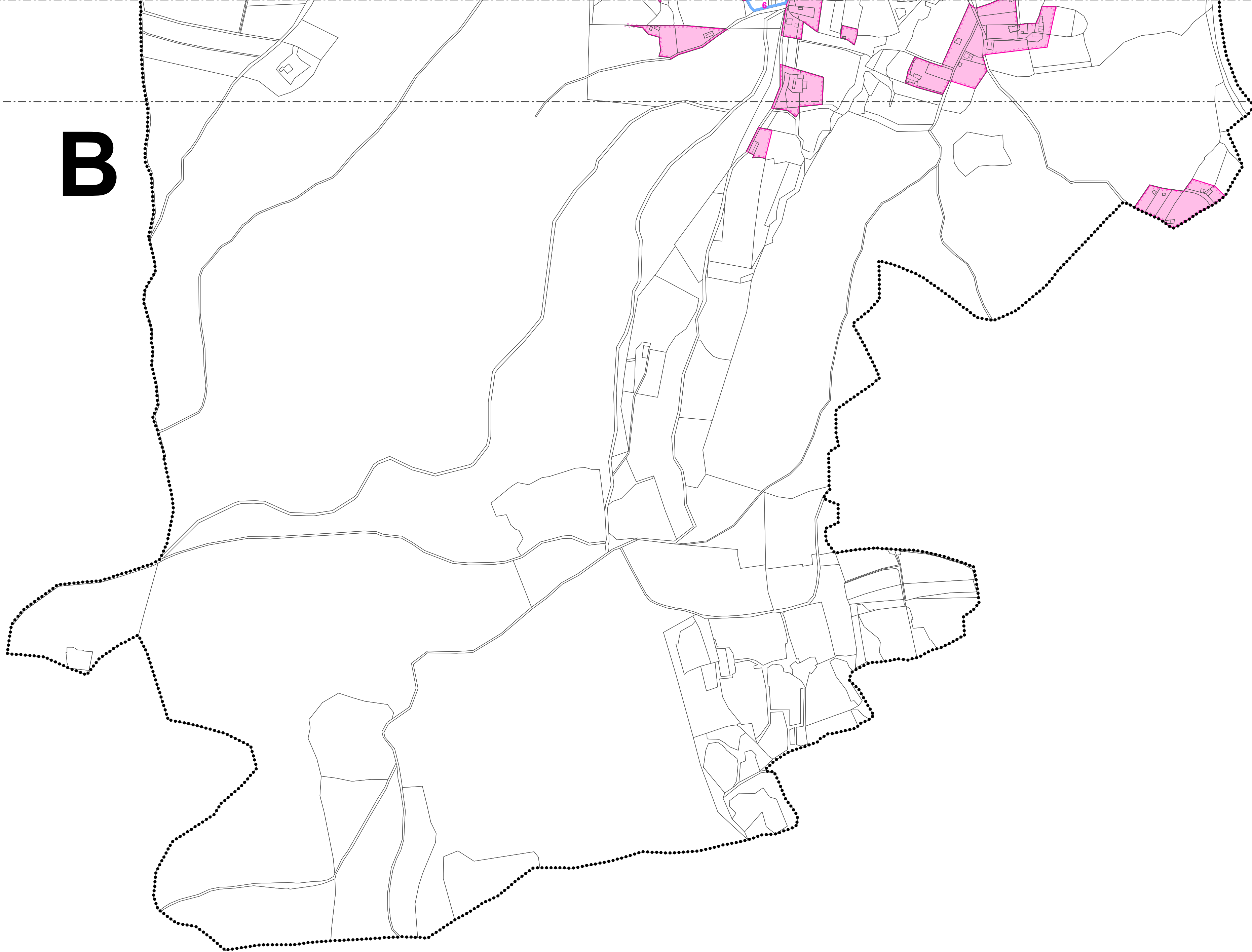
ZÁZNAM O ÚČINNOSTI	
Správní orgán, který územní plán vydal:	Zastupitelstvo obce Poličná
Datum nabytí účinnosti:	17.8.2016
Jméno, příjmení, funkce a podpis oprávněné úřední osoby pořizovatele, otisk úředního razítka:	 Ing. Otakar Petřek referent odboru územního plánování a stavebního řádu Městský úřad -12- Odbor územního plánování a stavebního řádu Soudní 1221 757 38 Valašské Meziříčí

HLAVNÍ PROJEKTANT:	STEMIO, a.s. sídlo: LAZARSKÁ 1718/3, 110 00 PRAHA 1 provozovna: J. STAŠI 165, 763 02 ZLÍN- MALENOVICE tel./fax: + 420 577 158 529 mobil: +420 731 653 834 email: zlin@stemio.cz	ČÍSLO PARÉ:	AUTORIZACE:
Stemio			
OBJEDNATEL:	Obec POLIČNÁ	DATUM:	červenec 2016
POŘIZOVATEL:	MĚSTSKÝ ÚŘAD VALAŠSKÉ MEZIŘÍČÍ Odbor územního plánování a stavebního řádu	ZAKÁZKA ČÍSLO:	15_332
		ARCHITEKT:	Ing. arch. Vladimír Pokluda
NÁZEV AKCE:	ÚZEMNÍ PLÁN POLIČNÁ	STUPEŇ:	ČISTOPIS
OBSAH:	VÝKRES ZÁKLADNÍHO ČLENĚNÍ ÚZEMÍ	MĚŘITKO:	1:5 000
		ČÍSLO VÝKRESU:	I.B1

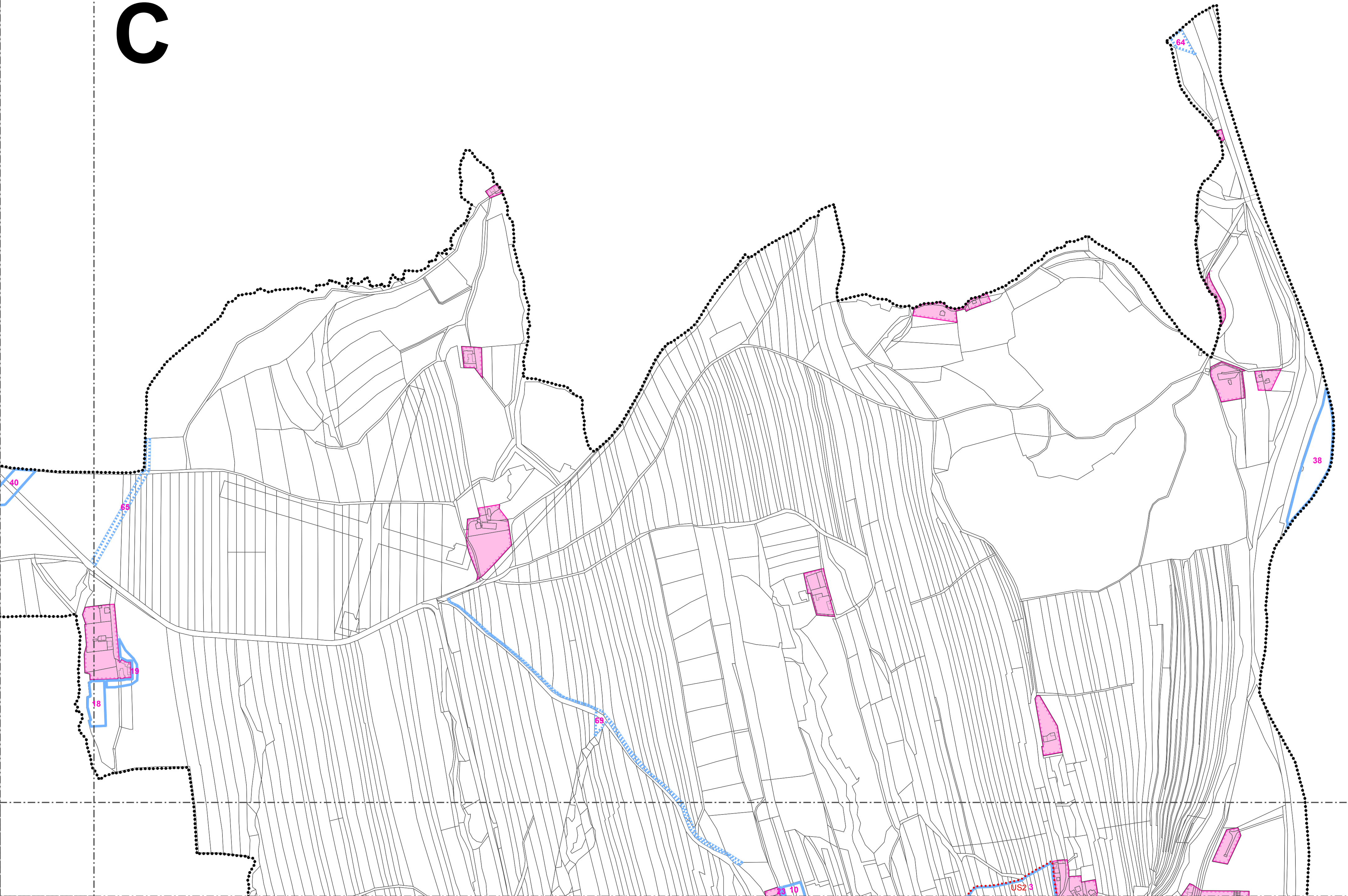
A



B



C



D

