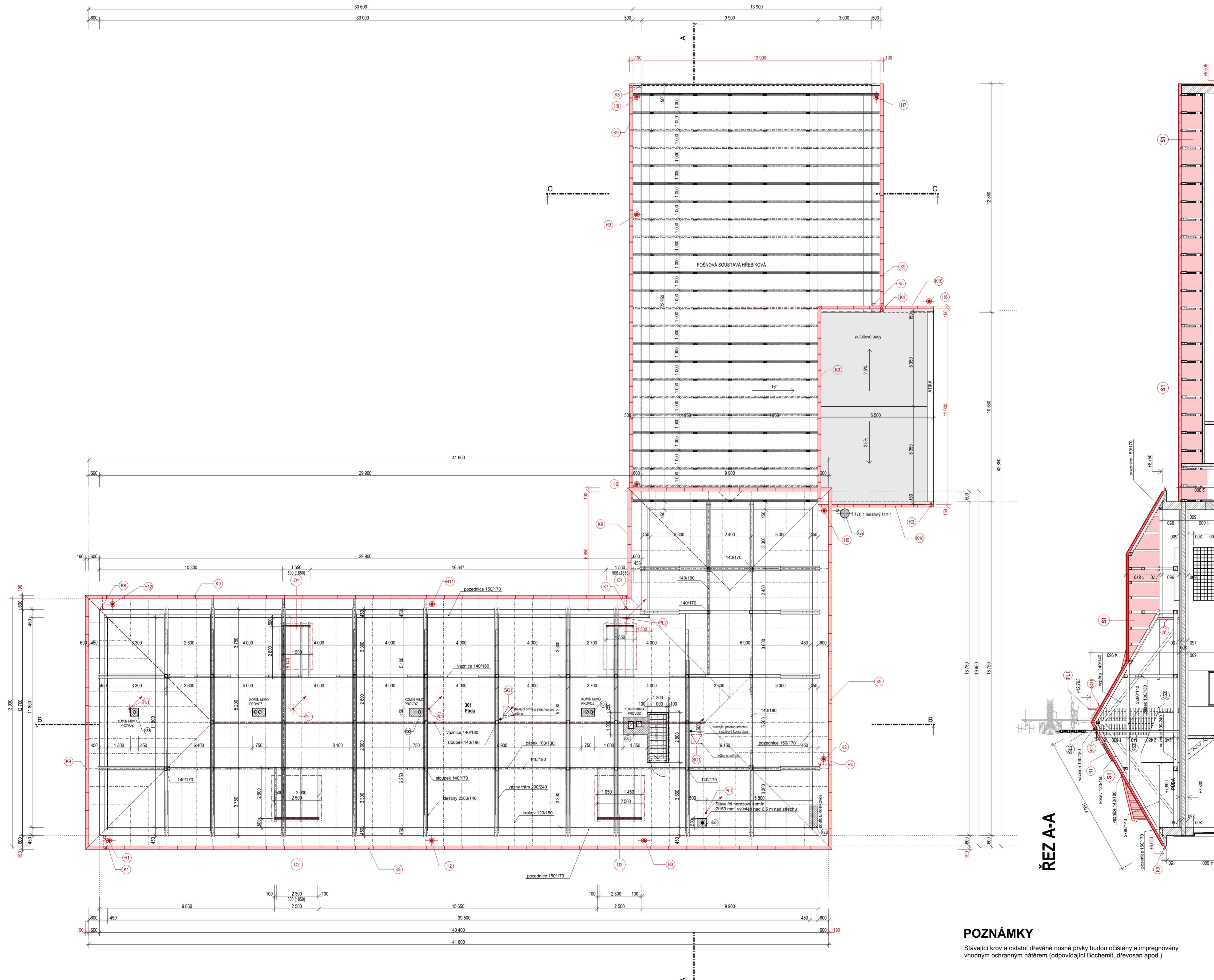
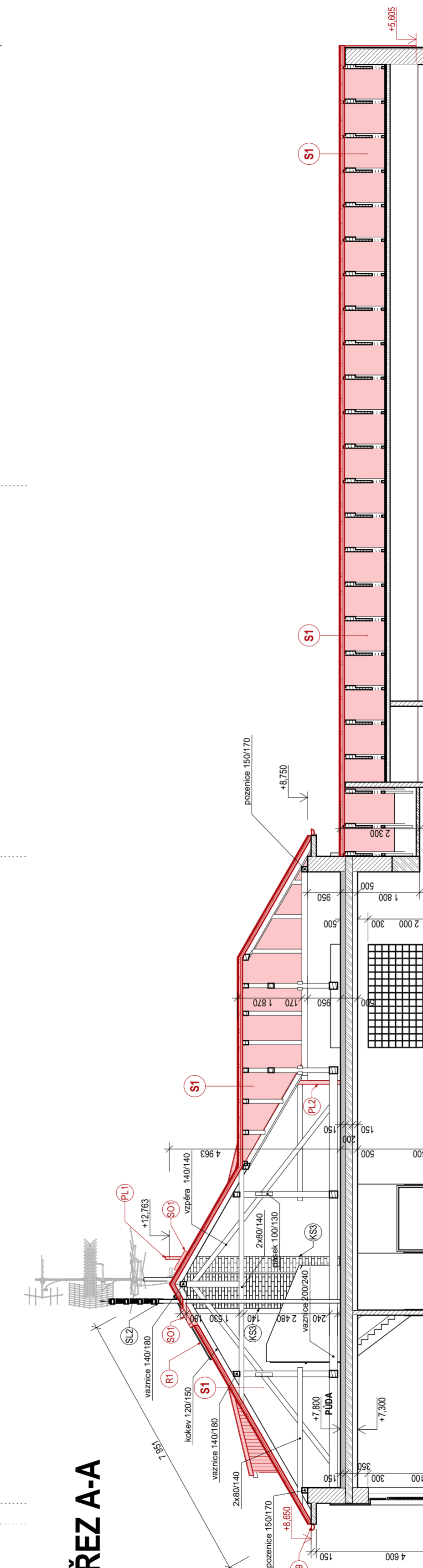


# Půdorys Půdy - nový stav 1:100



ŘEZA-A



## POZNÁMKY

Stávající krov a ostatní dřevěné nosné prvky budou očištěny a impregnovány vhodným ochranným nátěrem (odpovídající Bochemit, dřevosan apod.)

## LEGENDA MÍSTNOSTÍ

Č.	Název místnosti	Plocha (m <sup>2</sup> )	Nášlapná vrstva	Povrchová úprava zdi	Povrchová úprava stropu	Poznámka
301	Půda	514,38	Betonová podlaha	emalika	otevřený krov	

## LEGENDA MATERIÁLŮ

	PONECHANÉ KONSTRUKCE		NOVÉ KONSTRUKCE
	STÁVAJÍCÍ CIHELNÉ ZVIDO S DODATEČNÝM ZATEPLENÍM PĚNOVÝM POLYSTYREMEM TL. 50 mm		BETONOVÉ KONSTRUKCE
	STÁVAJÍCÍ CIHELNÉ ZVIDO		DŘEVĚNÉ KONSTRUKCE
	ZELEZOBETONOVÉ KONSTRUKCE		KOMINOVÉ KONSTRUKCE V POHLEDU
	KOMINOVÉ KONSTRUKCE V ŘEZU		

## VÝKAZ KUBATURY STÁVAJÍCÍHO KROVU

Název prvku	Tabulka prvků krovu - profily		
	Šířka profilu	Výška profilu	Čistý objem
Kleštiny	80	140	3,42
Krokve	120	150	14,94
Pozednice	150	170	2,93
Sbíjený vazník nad tělocvičnou	60	100	0,26
Sbíjený vazník nad tělocvičnou	60	260	11,51
Sbíjený vazník nad tělocvičnou	180	60	1,66
Sloupky plných vazeb	140	170	1,44
Vaznice	140	180	3,32
Vazný trám	200	240	6,89
Výměny vikýře	90	100	0,12
Vzpěry	100	130	1,44
Vzpěry plných vazeb	140	140	2,46
			<b>59,39 m<sup>3</sup></b>

Poznámka: Stávající krov a ostatní dřevěné nosné prvky budou očištěny a impregnovány vhodným ochranným nátěrem (odpovídající Bochemit, dřevosan apod.)

## LEGENDA ZNAČENÍ

- H1 - H7 UMÍSTĚNÍ BLESKOSVODŮ NA FASÁDĚ
- K1 - K8 STŘEŠNÍ DEŠŤOVÉ SVODY
- K9 - K10 STŘEŠNÍ DEŠŤOVÉ OKAPOVÉ ŽLABY
- SL1 OC. SLOUPEK S TELEVIZNÍ ANTÉNOU
- SL2 OC. SLOUPEK S POPLAŠNÝM SYSTÉMEM
- KS1 NEREZ KOMÍNEK VYVEDEN 0,5 m NAD STŘECHU
- KS2 STÁVAJÍCÍ FUNKČNÍ NEREZ KOMINOVÝ SYSTÉM (HORNÍ ČÁST KOMINU JE KOTVENA TÁHLY DO STŘEŠNÍ PLECHOVÉ KRYTINY)
- KS3 STÁVAJÍCÍ NEFUNKČNÍ ZDĚNÝ KOMIN
- R1 SOLÁRNÍ PANELE

## LEGENDA NOVÝCH KONSTRUKCÍ

- K1 - K8 NOVÉ STŘEŠNÍ DEŠŤOVÉ SVODY VÝPIS KLEMPŘSKÝCH VÝROBKŮ
- K9 - K10 NOVÉ STŘEŠNÍ DEŠŤOVÉ OKAPOVÉ ŽLABY VÝPIS KLEMPŘSKÝCH VÝROBKŮ
- R1 ZPĚTNÁ MONTÁŽ SOLÁRNÍCH PANELEŮ (2 KUSY)
- PL1 NOVÉ PLASTOVÉ POTRUBÍ PRO ODVĚTRÁNÍ KANALIZACE DN 50, VYVEDENO NAD STŘECHU A OPATŘENO VĚTRACÍ HLAVICÍ 4 KUSY
- PL2 NOVÉ PLASTOVÉ POTRUBÍ PRO ODVĚTRÁNÍ KANALIZACE DN 100, VYVEDENO NAD STŘECHU A OPATŘENO VĚTRACÍ HLAVICÍ 1 KUS
- SO1 NOVÝ STŘEŠNÍ VÝLEZ 600x600 - 2 KUSY
- H1 - H12 NOVÉ HROMOSVODY NA FASÁDĚ (PODROBNOSTI V ČÁST PD - HROMOSVOD)

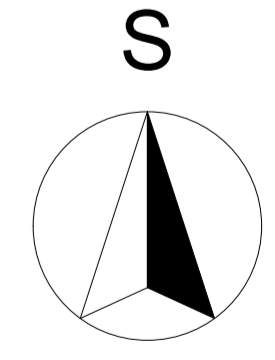
## VÝPIS NOVÝCH OKEN

Č.	POPIS	Náhled	Tabulka oken			Zasklení	Barva (Odstín)	Poznámka
			KS	Šířka	Výška			
O1	Plastové okno dvoukřídlé s pevným sloupkem, sklopné s izolačním dvojsklem		2	1 350	500	Izolační čiré dvojsklo, max. Ug=1,1 W/m <sup>2</sup> K	bílá	
O2	Plastové okno dvoukřídlé s pevným sloupkem, sklopné s izolačním dvojsklem		2	2 300	500	Izolační čiré dvojsklo, max. Ug=1,1 W/m <sup>2</sup> K	bílá	

## SKLADY KONSTRUKCÍ

### S1 - NOVÁ SKLADBA STŘECHY

- Velkoformátová střešní plechová krytina cca 50 mm
- Latě 40x60 40 mm
- Kontralatě 40x60 40 mm
- Kontaktní pojistná hydroizolační difúzní oteplená fólie 1 mm
- Krokve 120/150 - stávající (bude očištěno a impregnováno) 150 mm



±0,000 = podlaha 1NP staré budovy školy

Zodpovědný projektant: Ing. Petr Vašíček	Projektant: Ing. Petr Vašíček	Vypracoval: Bc. Viktor Martinek	 Na Mlýnské 128/6 Krásno nad Bečvou Vlasácké Mezířiči 757 01 IČ: 28623517	Číslo paré
Místo stavby: Poličná (500071), č. p. 276	Katastr: Poličná (725455), p. č. st. 467	Investor: Obec Poličná, č. p. 144, 75701 Poličná		Datum: 01/2018
Název stavby: <b>Obnova střechy na budově ZŠ Poličná</b>	Objekt: <b>SO 01 - Stará budova školy</b>	Architektonicko-stavební řešení	Stupeň: VD	Zak. číslo: 192019
Název výkresu: <b>Půdorys Půdy - nový stav</b>	Číslo výkresu: <b>192019 - D.1.1.11</b>		Formát: Bx A4	Měřítko: 1:100