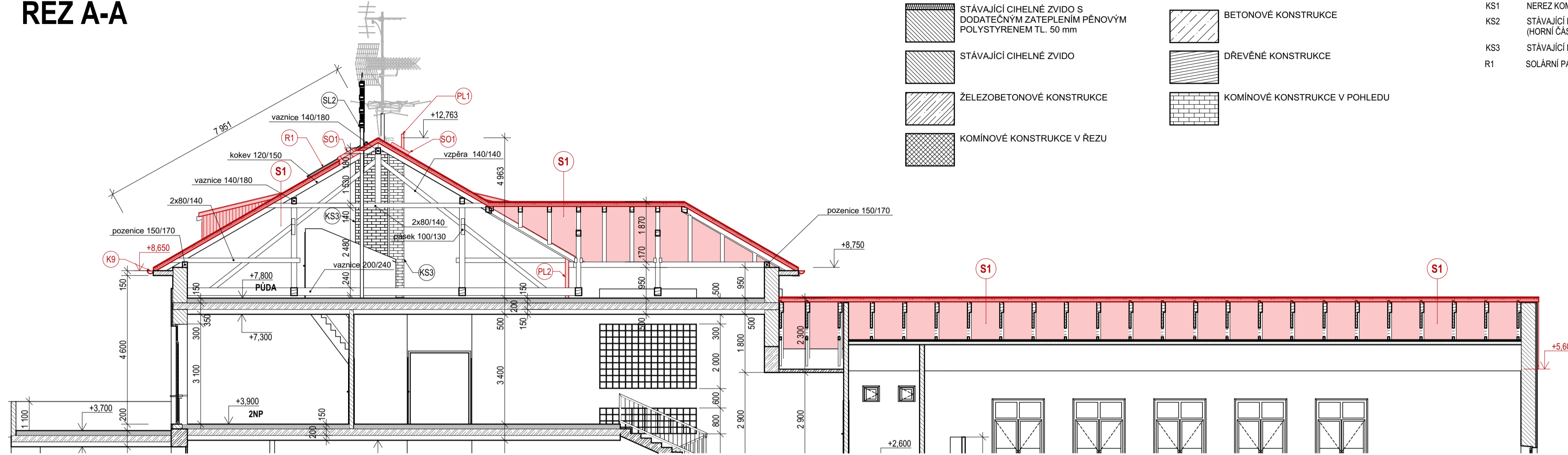
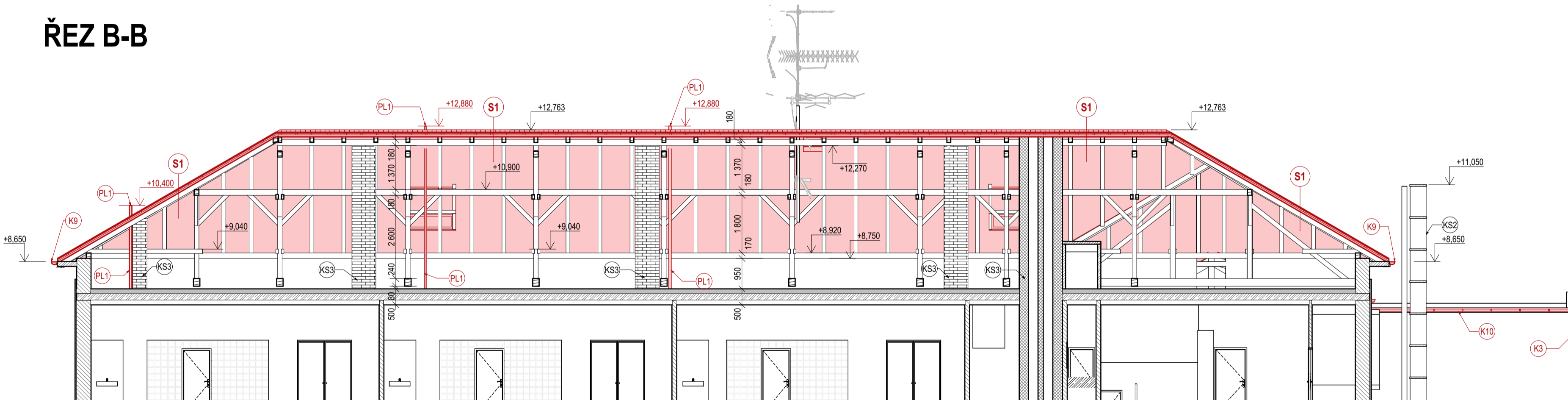


Řezy střechou A-A', B-B', C-C' - nový stav 1:100

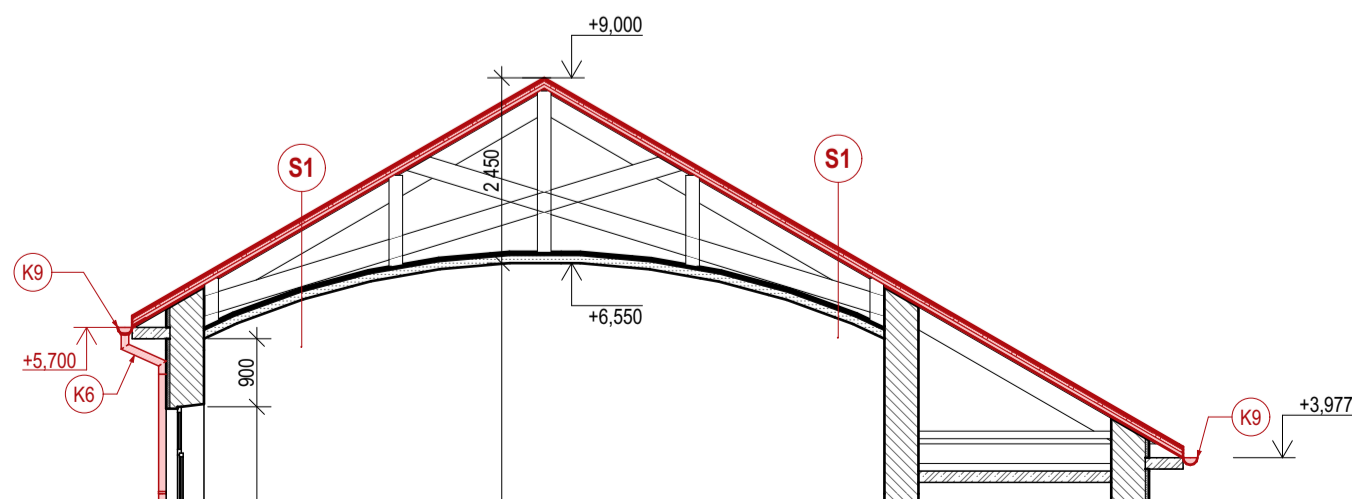
ŘEZ A-A



ŘEZ B-B



ŘEZ C-C



LEGENDA MATERIÁLŮ

	PONECHANÉ KONSTRUKCE		NOVÉ KONSTRUKCE
	STÁVAJÍCÍ CIHLENÉ ZVIDO S DODATEČNÝM ZATEPLENÍM PĚNOVÝM POLYSTYRENEM TL. 50 mm		BETONOVÉ KONSTRUKCE
	STÁVAJÍCÍ CIHLENÉ ZVIDO		DŘEVĚNÉ KONSTRUKCE
	ŽELEZOBETONOVÉ KONSTRUKCE		KOMÍNOVÉ KONSTRUKCE V POHLEDU
	KOMÍNOVÉ KONSTRUKCE V ŘEZU		

LEGENDA ZNAČENÍ

SL1	OC. SLOUPEK S TELEVIZNÍ ANTÉNOU
SL2	OC. SLOUPEK S POPLAŠNÝM SYSTÉMEM
KS1	NEREZ KOMÍNEK VYVEDEN 0,5 m NAD STŘECHU
KS2	STÁVAJÍCÍ FUNKČNÍ NERAZ KOMÍNOVÝ SYSTÉM (HORNÍ ČÁST KOMÍNU JE KOTVENA TÁHLÝ DO STŘEŠNÍ PLECHOVÉ KRYTINY)
KS3	STÁVAJÍCÍ NEFUNKČNÍ ZDĚNÝ KOMÍN
R1	SOLÁRNÍ PANELE

LEGENDA ZNAČENÍ NOVÝCH KONSTRUKCÍ

K1 - K8	NOVÉ STŘEŠNÍ DEŠTOVÉ SVODY VIZ VÝPIS KLEMPÍŘSKÝCH VÝROBKŮ
K9 - K10	NOVÉ STŘEŠNÍ DEŠTOVÉ OKAPOVÉ ŽLABY VIZ VÝPIS KLEMPÍŘSKÝCH VÝROBKŮ
R1	ZPĚTNÁ MONTÁŽ SOLÁRNÍCH PANELOŮ (2 KUSY)
PL1	NOVÉ PLASTOVÉ POTRUBÍ PRO ODVĚTRÁNÍ KANALIZACE DN 50, VYVEDENO NAD STŘECHU A OPATŘENO VĚTRACÍ HLAVICÍ, 4 KUSY
PL2	NOVÉ PLASTOVÉ POTRUBÍ PRO ODVĚTRÁNÍ KANALIZACE DN 100, VYVEDENO NAD STŘECHU A OPATŘENO VĚTRACÍ HLAVICÍ, 1 KUS
SO 1	NOVÝ STŘEŠNÍ VÝLEZ 600X600 - 2 KUSY

SKLADBY KONSTRUKCÍ

S1 - NOVÁ SKLADBA STŘECHY

Velkoformátová střešní plechová krytina	cca 50 mm
Latě 40x60	40 mm
Kontralatě 40x60	40 mm
Kontaktní pojistná hydroizolační difúzně otevřená folie	1 mm
Krokev 120/150 - stávající (bude očištěno a impregnováno)	150 mm

±0,000 = podlaha 1NP staré budovy školy

Zodpovědný projektant:	Projektant:	Vypracoval:	<p>Na Mlýnské 128/6 Krásno nad Bečvou Vlašské Meziříčí 757 01 IČ: 28623517</p>	Číslo paré	
Ing. Petr Vašíček	Ing. Petr Vašíček	Bc. Viktor Martinek			
Místo stavby:	Poličná [500071], č. p. 276				
Katastr:	Poličná [725455], p. č. st. 467				
Investor:	Obec Poličná, č. p. 144, 75701 Poličná				
Název stavby:	Obnova střechy na budově ZŠ Poličná			Datum:	01/2018
Objekt:	SO 01 - Stará budova školy Architektonicko-stavební řešení			Stupeň:	VD
Název výkresu:	Řezy střechou A-A', B-B', C-C' - nový stav			Zak. číslo:	192019
				Formát:	6x A4
				Měřítko:	1:100
				Číslo výkresu:	192019 - D.1.1.13